

pension meissen

Unsere Pension befindet sich im Stadtzentrum von Meissen. Sie können alle Ziele bequem zu Fuß oder mit dem Stadtbus erreichen. Als Ausflugsziele zu empfehlen wären die Albrechtsburg, die Porzellanmanufaktur, den Markt mit der historischen Altstadt und nicht zuletzt die zahlreichen Gaststätten und Weinlokale.

Unsere Ferienwohnung bietet bis zu 4 Personen Platz und verfügt über separate Dusche, separates WC, 2 Fernseher, einer Miniküche mit Kochgelegenheit und



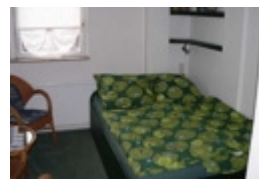
Kühlschrank. Die Nutzung einer privaten Aussicht am Abend zum Beispiel

zum Grillen ist eingeschlossen.

Außerdem steht Ihnen ein PC mit Internetzugang (DSL-Flatrate) und ein DVD-Player zur freien Verfügung. Für Selbigen

können Sie aus ca. 200 Filmen unserer privaten Sammlung auswählen. Des Weiteren können Sie als preiswerte Alternative zum Handy das installierte Münztelefon benutzen, das nur in etwa die Gebühren eines T-net Standardanschlusses berechnet.

Wir haben versucht, die Einrichtung mit viel Liebe zu gestalten, immer vor Augen, wie wir uns eine Pension wünschen würden. Das Frühstück kann sich jeder Gast selbst zusammenstellen, da wir die verschiedensten Speisen in den Kühlschrank legen und frische Brötchen früh an Ihre Klinke hängen.



Selbstverständlich können Sie Wünsche über die Zusammenstellung

äußern, die wir natürlich versuchen zu erfüllen.

Rechts finden Sie einen kleinen Lageplan, für genauere Karten drucken Sie diese bitte unter "Lage" von unserer Website aus.

Für telefonische Kontaktaufnahme rufen Sie bitte die Nummer **03521 / 737492** an. Wenn Sie eine Festnetznummer auf dem Anrufbeantworter hinterlassen, rufen wir Sie auch gerne zurück. Wochentags von 10:00 Uhr bis 18:00 Uhr können Sie auch die Rufnummer **03521/409860** benutzen.

Die Funknummer lautet: **0160 / 6416646**.

Alternativ können Sie auch eine mail an info@pension-meissen.de senden.

Oder Sie schreiben an :

**H.-U. Schumann, 01662 Meißen,
Ratsweinberg 4a**

